



企業・団体の  
地域貢献活動

明治安田生命保険相互会社 岩手南支社 北上営業所

## Jリーグウォーキング



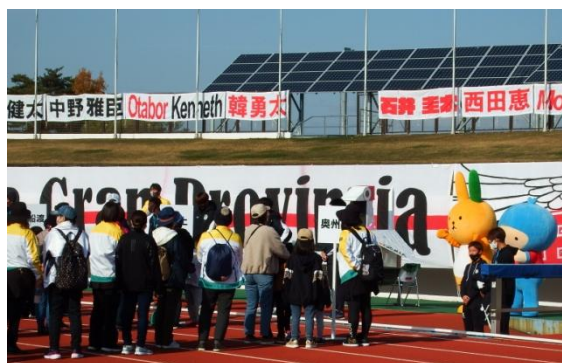
明治安田生命保険相互会社 岩手南支社さんの「Jリーグウォーキング」の活動をご紹介します。

この活動は令和2年度北上市地域貢献活動企業褒賞で功績賞を受賞しました。

### ■活動の様子

11月21日(日)、北上総合運動公園で「Jリーグウォーキング」が開催されました。

この取り組みは、明治安田生命保険相互会社 岩手南支社がいわてグルージャ盛岡、岩手県ウォーキング協会と連携して実施するもので、参加者が選手と一緒に楽しみながら歩くことを通じて、健康増進に寄与することを目的としています。



晴天の中、従業員さんとそのご家族、一般参加者の計300名が参加しました。



参加者は、いわてグルージャ盛岡の選手との交流を楽しみながら、40分ほどかけて約3kmのコースをウォーキングしました。男の子は憧れのサッカー選手への質問が止まりません。



当日は、普段見る機会がない珍しい動物と触れ合うことができる「ふれあい出張動物園」も開催され、多くの親子連れで賑わいました。

参加者からは「コロナでいろんなイベントが中止になっていたが、今日は久しぶりに楽しい思い出になった。」「お気に入りの動物と写真が撮れて嬉しい。」といった感想がありました。

また、「健活ブース」では骨年齢、血管年齢などさまざまな健康チェックができ、幅広い年代の方が参加していました。



午後からは、いわてグルージャ盛岡のホームゲームの観戦を行いました。J2昇格に向けた大事な一戦で、会場は大いに盛り上がっていました。

### ■今後の抱負

当社では、「ひとに健康を、まちに元気を。」の実現をめざし、「みんなの健活プロジェクト」と「地元の元気プロジェクト」に取り組んでいます。

地域のみなさまの「健康づくり」とより元気な「まちづくり」に向けて各種セミナーやイベントを継続開催していきますので、今後も引き続きご支援の程、よろしくお願いいたします。